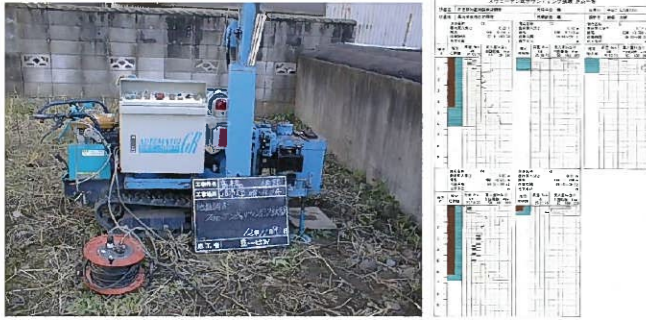


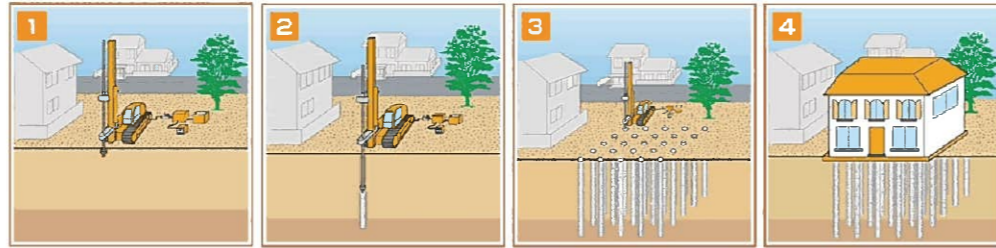


■ 地盤

■ 地盤調査



■ 地盤改良



1 所定の深さまでスラリーと共に攪拌
 2 固化材スラリーを注入しながら攪拌混合
 3 基礎通りに杭打設します。
 4 完成



■ 基礎

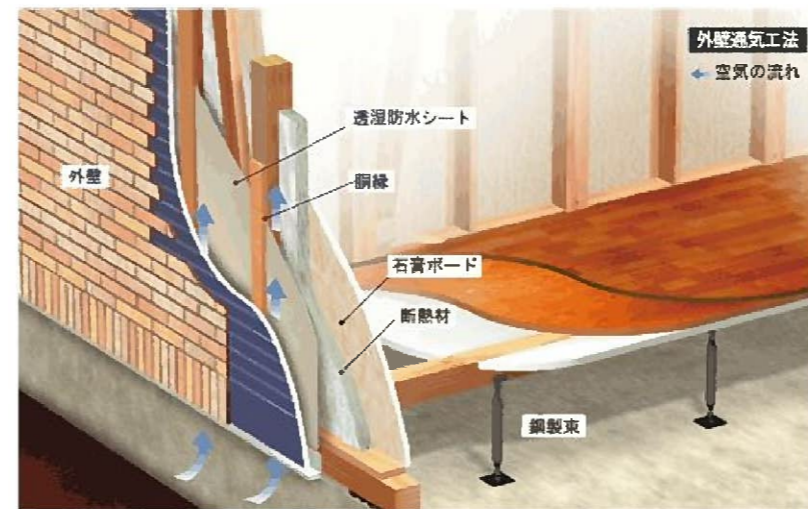
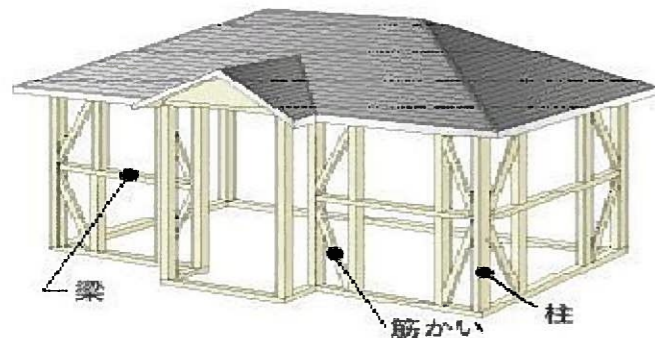
■ 基礎形状

■ 鉄筋コンクリート布基礎(基本)



■ 木構造

■ 木軸在来工法 3.5寸角(構造用集成柱、管柱 3.5寸角)



在来工法では、継ぎ手(仕口)を「ほぞ」で組み合わせます。筋交と建築金物でがっちりと組上げます



イメージ

■ 断熱



■断熱仕様
 壁・天井:ロックウール16キロ同等 厚100mm
 床 :ポリスチレンフォーム3種 厚30mm

